

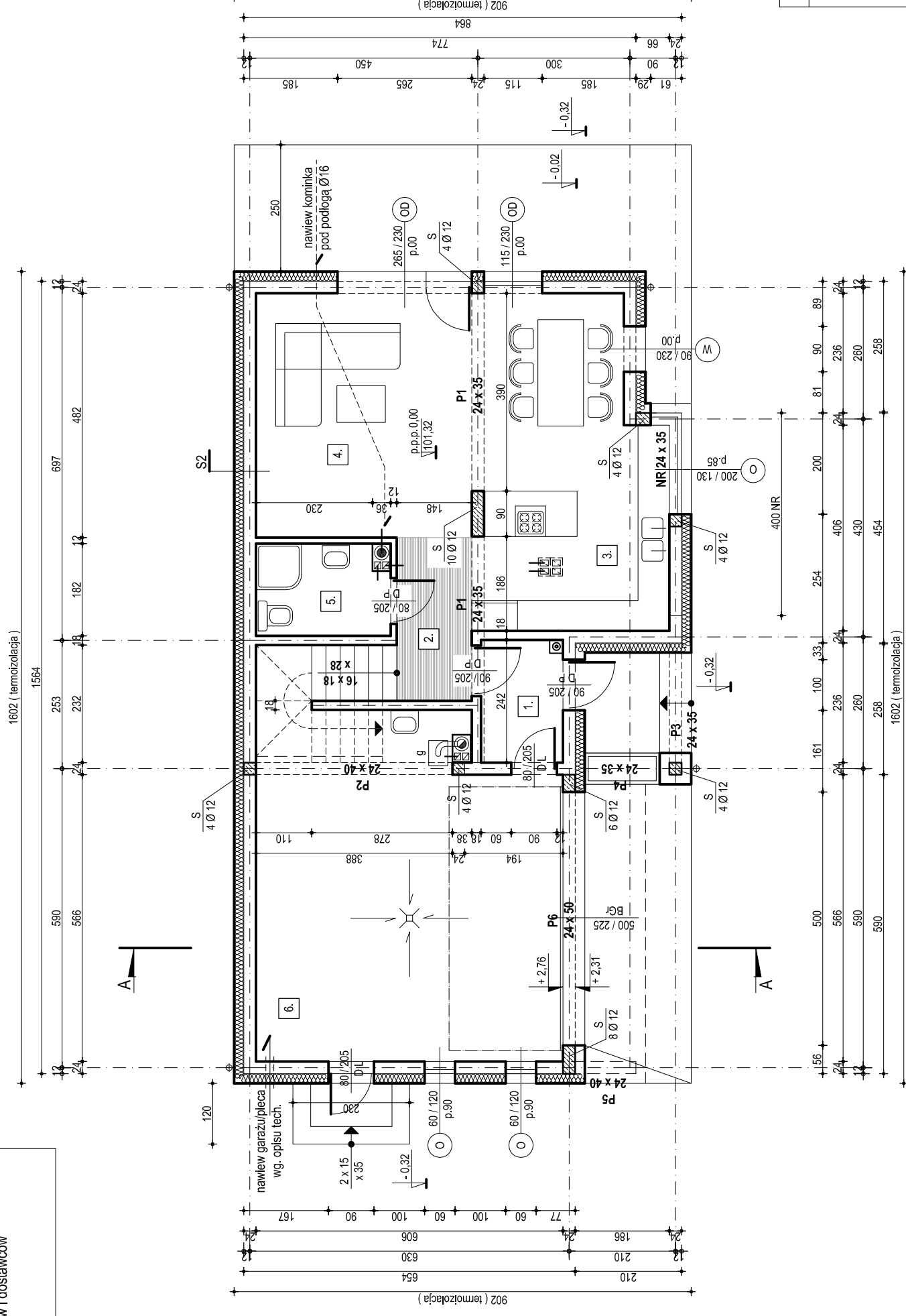
OBSJASNIENIA:

1. Wymiary niepodpisane odniesiono do ścian bez docieplenia
2. Poziłom okna podano od wykończonej podłogi w danym pomieszczeniu.
3. Nad otworami drzwiowymi i okiennymi wykonać nadproża zbrojone wg. opisu.
4. Pod ścianki działowe wykonać wylewki fundamentujące z betonu B15 (C12/15) w gruncie 25 x 25 zbrojone podłużnie 4 Ø 8.
5. Plony sanitarne wentylować osobnymi wylewkami powyżej dachu.

W sprawach nie określonych dokumentacją obowiązującą:
 - warunki techniczne wykonania i odbioru robót budowlano - montażowych,
 - wytyczne, instrukcje i warunki techniczne producentów i dostawców materiałów budowlano - instalacyjnych.

ZESTAWIENIE POMIESZCZEŃ (m²)

1.	WIATROLAP	3,80 m ² płytki ceramiczne
2.	PRZEDPOKÓJ	4,69 m ² panele podłogowe
3.	KUCHNIA z JADALNIA	22,70 m ² płytki ceramiczne
4.	POKÓJ DZIENNY	20,78 m ² panele podłogowe
5.	ŁAZIENKA	4,50 m ² płytki ceramiczne
SUMA		56,47 m²
6.	GARAŻ	37,80 m ² płytki ceramiczne
SUMA		94,07 m²



1 CM	TYNK GIPSOWY LUB CEMENTOWO - WAPIENNY
24 CM	BLOCZEK BETONU KOMÓRKOWEGO M500 NA ZAPRAWIE CEMENTOWO - WAPIENNEJ
1 CM	KLEJ POD TERMOIZOLACJE
18 CM	STYROPIAN ELEWACYJNY LUB WELNA MINERALNA (λ) 0,040 W/mK
-----	TYNK CIENKOWARSTWOWY SILIKONOWY

S2



Investycja, nazwa i adres obiektu	rysunek nr 1
Zabudowa mieszkaniowa jednorodzinna. Budowa budynku mieszkalnego jednorodzinnego.	
Łomża, ulica Łąkowa. Działka nr 10235	
Sporządził:	RZUT PARTERU
Sporządził:	1:100
Data sporządzenia: 02 listopada 2021 r.	