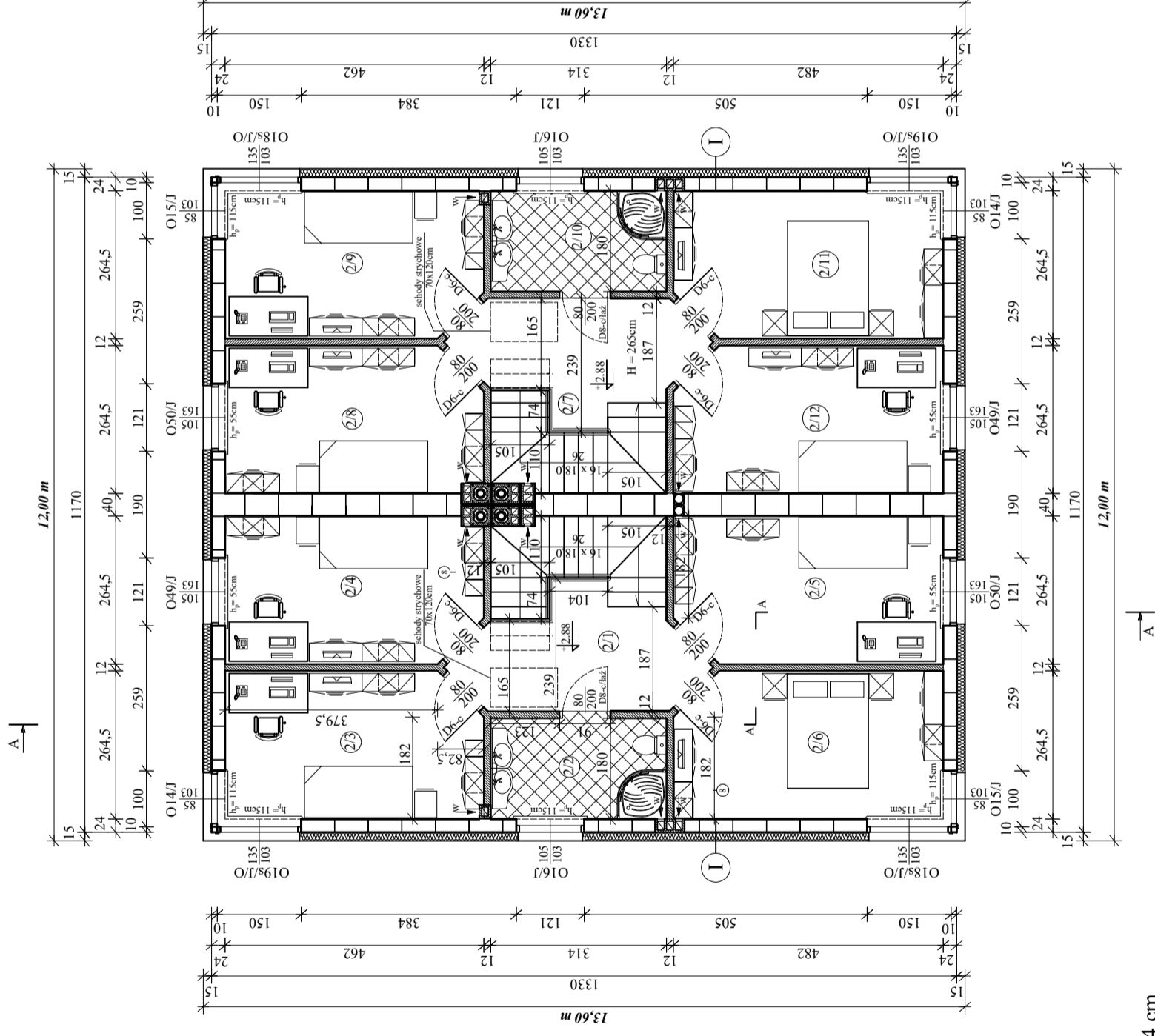


Powierzchnie użytkowo wliczone według normy PN-70/B-02365

ZESTAWIENIE POWIERZCHNI UŻYTKOWEJ

POWIERZCHNIA MIESZKALNA LOKAL NR 1			
2/1.	Przedpokój	7,55	Pod. deskowa
2/2.	Łazienka	5,65	Terakota
2/3.	Pokój	11,80	Pod. deskowa
2/4.	Pokój	11,80	
2/5.	Pokój	12,40	
2/6.	Sypialnia	12,40	
RAZEM			61,60 m²

POWIERZCHNIA MIESZKALNA LOKAL NR 2			
2/7.	Przedpokój	7,55	Pod. deskowa
2/8.	Pokój	11,80	Pod. deskowa
2/9.	Pokój	11,80	Terakota
2/10.	Łazienka	5,65	
2/11.	Sypialnia	12,40	Pod. deskowa
2/12.	Pokój	12,40	
RAZEM			61,60 m²



RZUT PIĘTRA 1:100

I tynk cem-wap gr. 1,5 cm
 bloczek gazobetonowy gr. 24 cm
 styropian FS - 15 gr. 15 cm
 na zaprawie gr. 1cm
 tynk strukturalny akrylowy
 wykonany metodą moką na siatce
 z włókna szklanego
 gr. uziarnienia struktury 3mm

Ściana gr. 39cm