

PARAMETRY UŻYTKOWE
DLA CAŁEGO BUDYNKU

Powierzchnia zabudowy
+ schody i taras - 24,54m²
P_z = 163,20m²

Powierzchnia użytkowa
mieszkalna
P_{um} = 204,60m²

Powierzchnia użytkowa
gospodarcza
P_{ug} = 42,20m²

Kubatura
K = 920,00m³

PARAMETRY UŻYTKOWE
DLA LOKALU
MIESZKALNEGO NR 1

Powierzchnia zabudowy
+ schody i taras - 12,27m²
P_z = 81,60m²

Powierzchnia użytkowa
mieszkalna
P_{um} = 102,30m²

Powierzchnia użytkowa
gospodarcza
P_{ug} = 21,10m²

Kubatura
K = 460,00m³

PARAMETRY UŻYTKOWE
DLA LOKALU
MIESZKALNEGO NR 2

Powierzchnia zabudowy
+ schody i taras - 12,27m²
P_z = 81,60m²

Powierzchnia użytkowa
mieszkalna
P_{um} = 102,30m²

Powierzchnia użytkowa
gospodarcza
P_{ug} = 21,10m²

Kubatura
K = 460,00m³

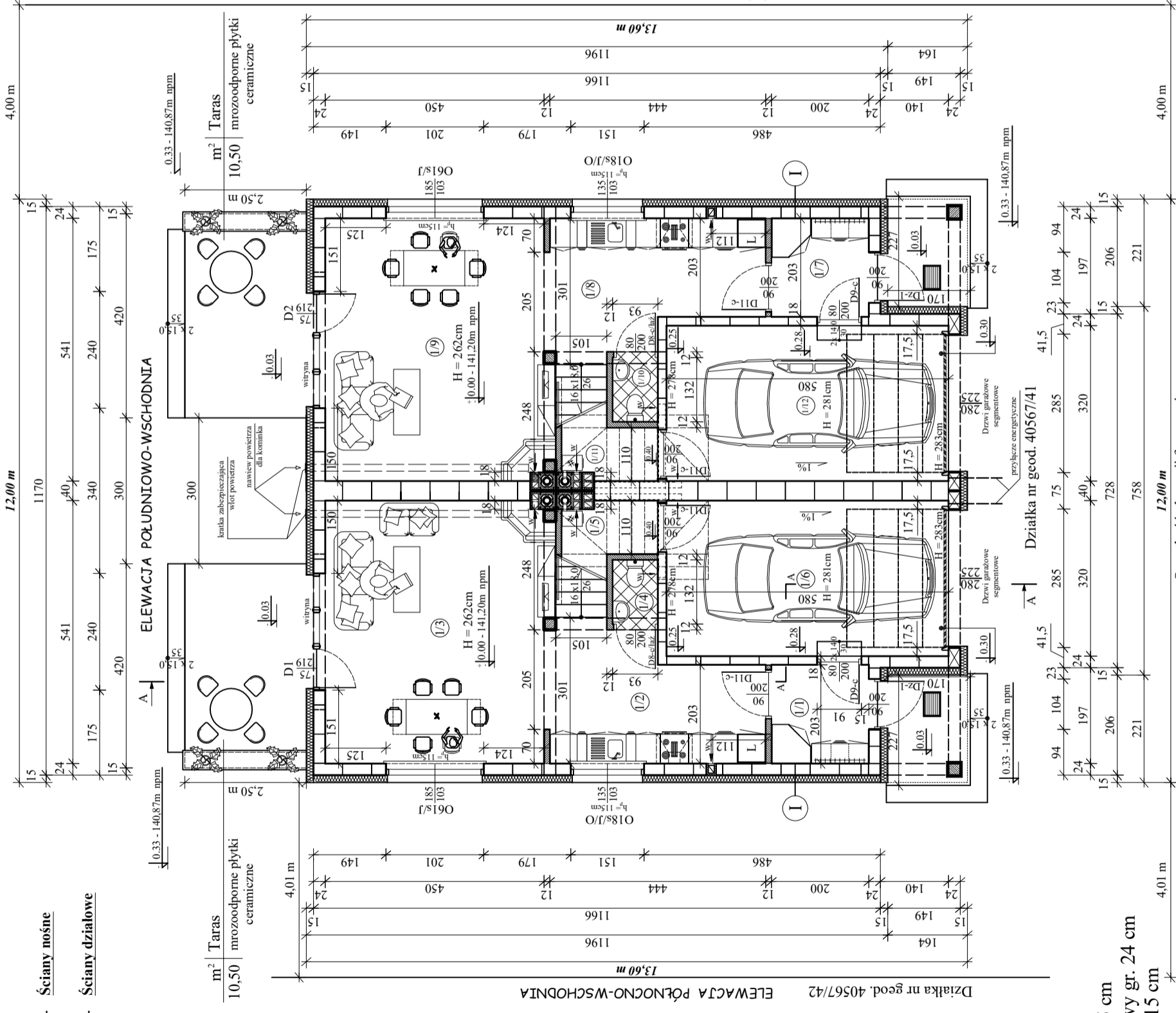
ZESTAWIENIE POWIERZCHNI
UŻYTKOWEJ

POWIERZCHNIA MIESZKALNA LOKAL NR 1			
1/1.	Wiatrołap	4,00	Terakota
1/2.	Hall z kuchnią	10,80	
1/3.	Salon z jadalnią	24,70	Pod. deskowa
1/4.	Łazienka	1,20	Terakota
RAZEM		40,70 m²	

POWIERZCHNIA GOSPODARCZA LOKAL NR 1			
1/5.	Kotłownia ekogroszek	2,60	Gres
1/6.	Garaż jednostanowiskowy	18,50	
RAZEM		21,10 m²	

POWIERZCHNIA MIESZKALNA LOKAL NR 2			
1/7.	Wiatrołap	4,00	Terakota
1/8.	Hall z kuchnią	10,80	
1/9.	Salon z jadalnią	24,70	Pod. deskowa
1/10.	Łazienka	1,20	Terakota
RAZEM		40,70 m²	

POWIERZCHNIA GOSPODARCZA LOKAL NR 2			
1/11.	Kotłownia ekogroszek	2,60	Gres
1/12.	Garaż jednostanowiskowy	18,50	
RAZEM		21,10 m²	



I
tynk cem-wap gr. 1,5 cm
błoczek gazobetonowy gr. 24 cm
styropian FS - 15 gr. 15 cm
na zaprawie gr. 1cm
tynk strukturalny akrylowy
wykonany metodą mokłą na siatce
z włókna szklanego
gr. uziarnienia struktury 3mm

Ściana gr. 39cm

RZUT PARTERU 1:100

Szerokość elewacji frontowej

ELEWACJA PÓŁNOCNO-ZACHODNIA

ELEWACJA POŁUDNIOWO-ZACHODNIA
Działka nr geod. 40567/40

ELEWACJA PÓŁNOCNO-WSCHODNIA
Działka nr geod. 40567/42

Działka nr geod. 40567/41